

FOR RENT

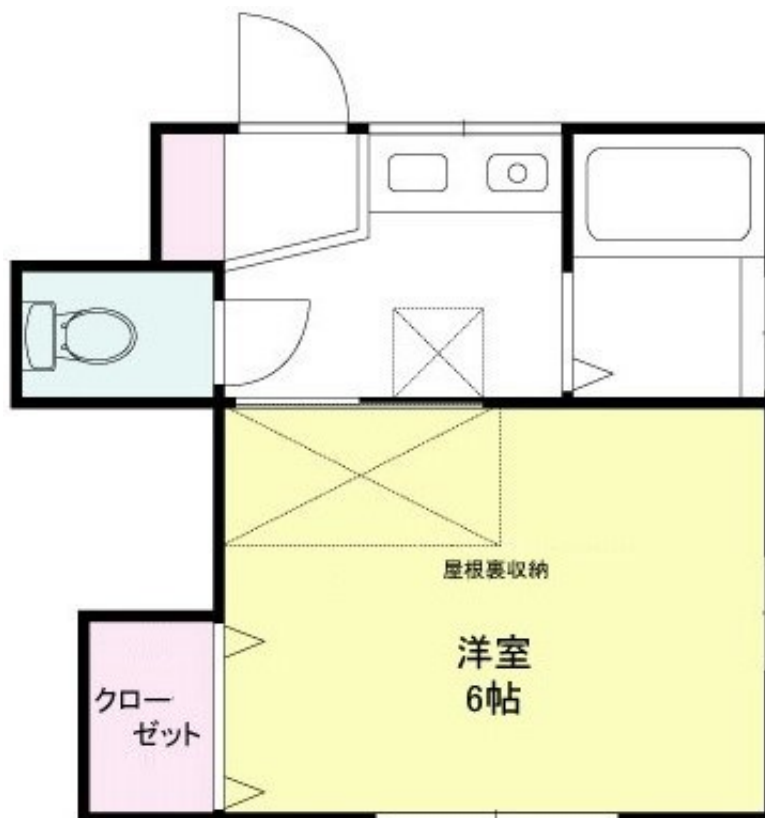
賃料	管理費等
37,000円	0円

駅まで平坦 平坦地 最上階 上階無し 2F以上 1フロア2住戸 ダブルロック ダブルディンプルキー 角住戸 2面採光 陽当たり良好

【外観】



【間取り図】



図面と現況が異なる場合は現況が優先となります。

間取りの「S」はサービスルーム(納戸)です。

間取り	1K		
敷金	無	礼金	無
敷引 / 償却金	-	保証金	無
物件種別	アパート		
建物名・部屋番号	ホープステップハウス 201号室		
物件所在地	千葉県野田市山崎2661-29		
交通	東武野田線 運河駅 徒歩13分 東武野田線 梅郷駅 徒歩37分		
間取詳細	洋室(6畳)		
構造・規模	木造 2階建 2階		
専有面積	19.41㎡	向き	南
築年月	2007年3月1日	契約期間	2年
損害保険	有 20,000円 24ヶ月	入居時期	2026年4月1日
駐車場	近隣駐車場 4000円/月 ~ 駐輪場 バイク置き場		
設備	ガスコンロ設置済 2口コンロ ガスキッチン キッチンに窓 バス・トイレ別 バス有 シャワー トイレ有		
その他費用	[一時金] 鍵交換費: 22,000円 自治会費: 2,000円 消毒費用: 16,500円 [月次費用] トラブルサポート24: 1,320円 [備考] 家賃: 37,000円専有面積: 19.41㎡		
入居諸条件	ペット不可 楽器等の使用不可 高齢者不可		
保証会社	必須(日本賃貸保証) 初回保証料: 総賃料50%(最低保証料25,000円) 更新時: 10,000円 送金手数料 330円/月 社会人・留学生: 敷金1ヵ月		
備考			

情報更新日2026年1月23日

No.0000005324

お問合せ先



千葉県知事(6)第12774号
(公社)首都圏不動産公正取引協議会

穂高賃貸センター 理科大店

千葉県流山市東深井409-11
TEL:04-7178-3200
E-mail: r@hodaka-c.com



携帯サイトから物件詳細を閲覧できます！

取引態様	手数料負担の割合	貸主	借主
仲介先物	手数料配分の割合	元付	客付