

FOR RENT

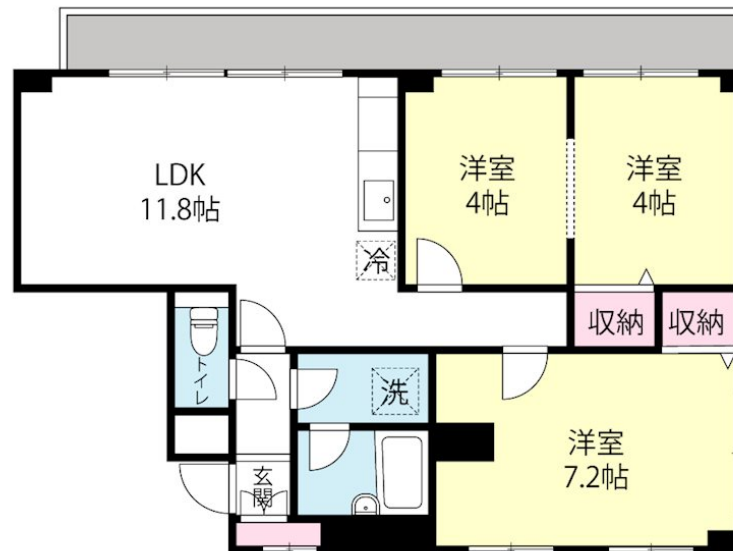
| 賃料 | 管理費等 |
|---------|--------|
| 70,000円 | 3,000円 |

始発駅 駅まで平坦 駅前 平坦地 上階無し 2F以上 ディンプルキー セキュリティ有り 角住戸

【外観】



【間取り図】



| 間取り | 3LDK | | |
|----------|--|------|----|
| 敷金 | 1ヶ月 | 礼金 | 無 |
| 敷引 / 償却金 | - | 保証金 | - |
| 物件種別 | マンション | | |
| 建物名・部屋番号 | 植月ビル 201号室 | | |
| 物件所在地 | 千葉県流山市東深井409-11 | | |
| 交通 | 東武野田線 運河駅 徒歩2分 東武野田線 江戸川台駅 徒歩25分 | | |
| 間取詳細 | LDK(11.8畳) 洋室(7.2畳) 洋室(4畳) 洋室(4畳) | | |
| 構造・規模 | ALC 3階建 2階 | | |
| 専有面積 | 58.41㎡ | 向き | 南西 |
| 築年月 | 1989年3月1日 | 契約期間 | 2年 |
| 損害保険 | 有 20,000円 24ヶ月 | 入居時期 | 即時 |
| 駐車場 | 有(敷地内) 5500円/月～ | | |
| 設備 | ガスコンロ設置可 ガスキッチン バス有 脱衣所 シャワー トイレ有 温水洗浄便座 エアコン | | |
| その他費用 | [一時金] 鍵交換費：22,000円 消毒費用：16,500円 [備考] 家賃：70,000円専有面積：58.51㎡ | | |
| 入居諸条件 | ペット不可 楽器等の使用不可 二人可 | | |
| 保証会社 | 必須(日本賃貸保証) 初回保証料：総賃料50%(最低保証料25,000円) 更新時：10,000円 送金手数料 330円/月 社会人・留学生：敷金1ヵ月 | | |
| 備考 | | | |

図面と現況が異なる場合は現況が優先となります。

間取りの「S」はサービスルーム(納戸)です。

情報更新日2026年1月15日

No.0000005289

お問合せ先



千葉県知事(6)第12774号
(公社)首都圏不動産公正取引協議会

穂高賃貸センター 理科大店

千葉県流山市東深井409-11

TEL:04-7178-3200

E-mail: r@hodaka-c.com



携帯サイトから物件詳細を閲覧できます！

| 取引態様 | 手数料 負担の割合 | 貸主 | 借主 |
|------|--------------|----|----|
| 仲介先物 | 手数料 配分の割合 | 元付 | 客付 |