

# FOR RENT

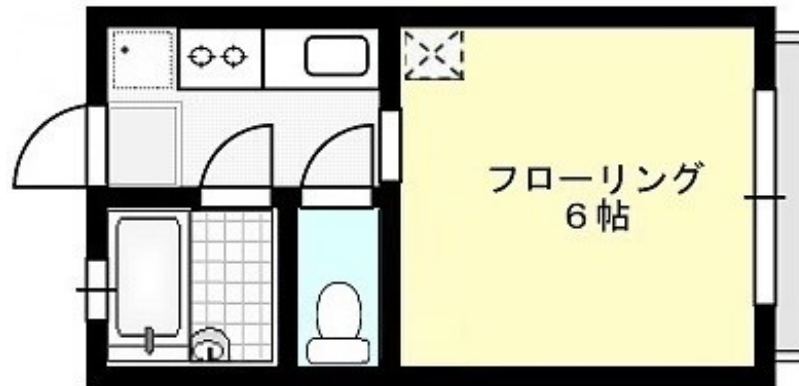
|         |        |
|---------|--------|
| 賃料      | 管理費等   |
| 33,000円 | 2,000円 |

始発駅 駅まで平坦 平坦地 外装リフォーム済 デンプルキー セキュリティ有り 角住戸 陽当たり良好

【外観】



【間取り図】



|          |   |      |           |
|----------|---|------|-----------|
| 間取り      | 1K  |      |           |
| 敷金       | 無   | 礼金   | 無         |
| 敷引/償却金   | -   | 保証金  | 無         |
| 物件種別     | アパート  |      |           |
| 建物名・部屋番号 | コーポフリーダム 101号室  |      |           |
| 物件所在地    | 千葉県野田市山崎2547-1  |      |           |
| 交通       | 東武野田線 運河駅 徒歩15分<br>東武野田線 梅郷駅 徒歩24分  |      |           |
| 間取詳細     | 洋室(7.5畳)  |      |           |
| 構造・規模    | 木造 2階建 1階   |      |           |
| 専有面積     | 23.31㎡  | 向き   | 南         |
| 築年月      | 1989年3月   | 契約期間 | 2年        |
| 損害保険     | 有 18,000円 24ヶ月  | 入居時期 | 2025年4月2日 |
| 駐車場      | 近隣駐車場 4000円/月 ~ 駐輪場 バイク置き場  |      |           |
| 設備       | 敷地内ゴミ置き場 ガスコンロ設置済 ガスレンジ付 2口コンロ ガスキッチン<br>バス・トイレ別 バス有                                    |      |           |
| その他費用    | [一時金] 鍵交換費: 22,000円 保証料: 12,000円<br>[月次費用] 水道代: 1,000円<br>[備考] 家賃: 33,000円 専有面積: 23.31㎡ |      |           |
| 入居諸条件    | ペット不可 楽器等の使用不可 学生限定 二人不可  |      |           |
| 保証会社     | 必須 (日本賃貸保証) 学生 初回: 12,000円 月額: 総賃料の1% (最低400円) 更新時無し 送金手                                |      |           |
| 備考       |   |      |           |

図面と現況が異なる場合は現況が優先となります。

間取りの「S」はサービスルーム(納戸)です。

情報更新日2024年11月12日

No.0000004726

お問合せ先



千葉県知事(6)第12774号  
(公社)首都圏不動産公正取引協議会

穂高賃貸センター 理科大店

千葉県流山市東深井409-11  
TEL:04-7178-3200  
E-mail: r@hodaka-c.com



携帯サイトから物件詳細を閲覧できます!

|      |          |    |    |
|------|----------|----|----|
| 取引態様 | 手数料負担の割合 | 貸主 | 借主 |
| 仲介先物 | 手数料配分の割合 | 元付 | 客付 |