

FOR RENT

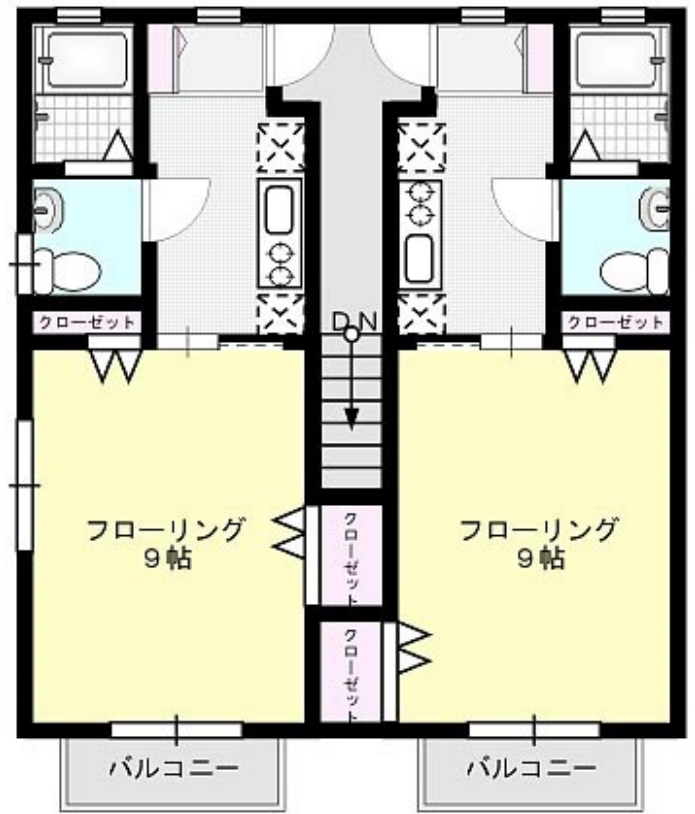
賃料	管理費等
46,000円	3,000円

閑静な住宅街に建つ物件「ビーム」 今回の募集は、人気の2階のお部屋です！
南西向きのお部屋は、前に遮る物がないので室内からの景色も開放感があります。フローリング9帖の室内には、

【外観】



【間取り図】



図面と現況が異なる場合は現況が優先となります。

間取りの「S」はサービスルーム(納戸)です。

間取り	1K		
敷金	無	礼金	無
敷引/償却金	-	保証金	-
物件種別	アパート		
建物名・部屋番号	ビーム 207号室		
物件所在地	千葉県野田市山崎2428-27		
交通	東武野田線 梅郷駅 徒歩14分 東武野田線 運河駅 徒歩21分		
間取詳細	洋室(9畳)		
構造・規模	木造 2階建 2階		
専有面積	25.61㎡	向き	南西
築年月	2007年8月31日	契約期間	2年
損害保険	有 18,000円 24ヶ月	入居時期	2025年4月2日
駐車場	有(敷地内) 4400円/月 ~ 駐輪場 バイク置き場		
設備	敷地内ゴミ置き場 システムキッチン 2口コンロ IHクッキングヒーター パス・トイレ別 バス有		
その他費用	[一時金] 鍵交換費: 27,500円 [備考] 家賃: 46,000円 専有面積: 25.61㎡		
入居諸条件	ペット不可 楽器等の使用不可		
保証会社	必須(日本賃貸保証) 学生 初回: 12,000円 月額: 総賃料の1% (最低400円) 更新時無し 送金手数料330円/月/社会人 初回: 総賃料50% (最低保証料25,000円) 更新時: 10,000円 送金手数料330円/		
備考			

情報更新日2024年11月12日

No.000004707



千葉県知事(6)第12774号
(公社)首都圏不動産公正取引協議会

穂高賃貸センター 理科大店

千葉県流山市東深井409-11
TEL:04-7178-3200
E-mail: r@hodaka-c.com



携帯サイトから物件詳細を閲覧できます！

取引態様	手数料負担の割合	貸主	借主
仲介先物	手数料配分の割合	元付	客付