

FOR RENT

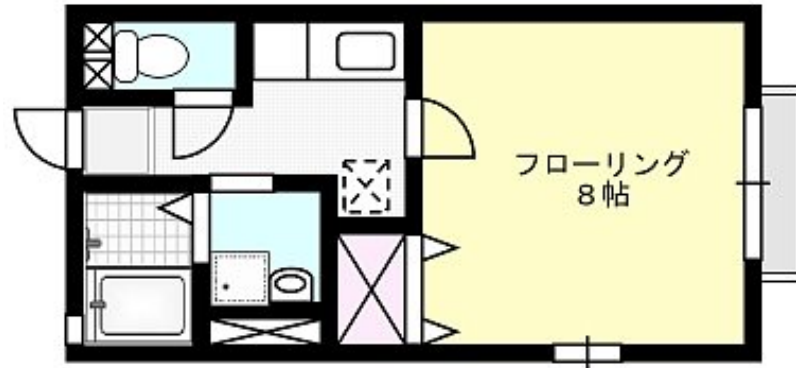
賃料	管理費等
51,000円	3,000円

耐震構造 耐火構造 始発駅 駅まで平坦 平坦地 最上階 上階無し 2F以上 1フロア2住戸 ディンプルキー 防犯ガラス セキュリティ有り 角住戸 2面採光 陽当たり良好

【外観】



【間取り図】



間取り	1K		
敷金	無	礼金	無
敷引/償却金	-	保証金	-
物件種別	アパート		
建物名・部屋番号	Sophia 201号室		
物件所在地	千葉県流山市東深井865-56		
交通	東武野田線 運河駅 徒歩9分 東武野田線 江戸川台駅 徒歩20分		
間取詳細	洋室(8畳)		
構造・規模	軽量鉄骨 2階建 2階		
専有面積	27.16㎡	向き	南
築年月	2006年3月1日	契約期間	2年
損害保険	有 18,000円 24ヶ月	入居時期	2025年4月2日
駐車場	近隣駐車場 5000円/月 ~ 駐輪場 バイク置き場		
設備	敷地内ゴミ置き場 宅配BOX ガスコンロ 2口コンロ ガスキッチン バス・トイレ別 バス有 脱衣所		
その他費用	[一時金] 鍵交換費: 22,000円 保証料: 12,000円 [備考] 家賃: 51,000円 専有面積: 27.16㎡		
入居諸条件	ペット不可 楽器等の使用不可 学生限定		
保証会社	必須 (日本賃貸保証) 学生 初回: 12,000円 月額: 総賃料の1% (最低400円) 更新時無し 送金手		
備考			

図面と現況が異なる場合は現況が優先となります。

間取りの「S」はサービスルーム(納戸)です。

情報更新日2024年11月12日

No.0000004706

お問合せ先



千葉県知事(6)第12774号
(公社)首都圏不動産公正取引協議会

穂高賃貸センター 理科大店

千葉県流山市東深井409-11
TEL:04-7178-3200
E-mail: r@hodaka-c.com



携帯サイトから物件詳細を閲覧できます!

取引態様	手数料負担の割合	貸主	借主
仲介先物	手数料配分の割合	元付	客付