

FOR RENT

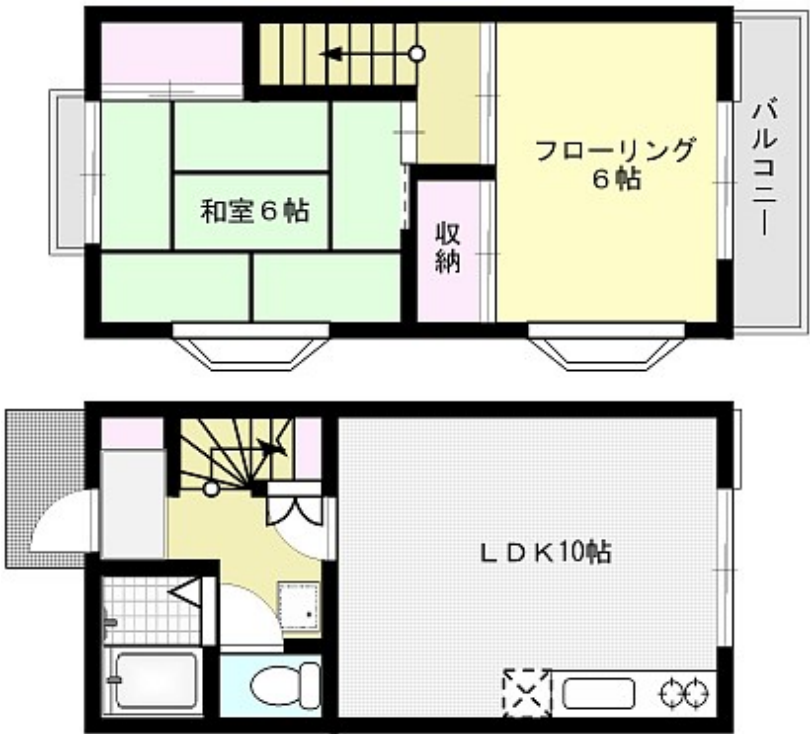
| | |
|---------|--------|
| 賃料 | 管理費等 |
| 53,000円 | 2,000円 |

1階と2階を分けて使用出来る「テラスハウス」タイプ物件
2020年、内装を全面リフォームいたしました！！

【外観】



【間取り図】



| | | | |
|----------|---|------|----|
| 間取り | 2LDK | | |
| 敷金 | 1ヶ月 | 礼金 | 無 |
| 敷引/償却金 | - | 保証金 | - |
| 物件種別 | タウンハウス | | |
| 建物名・部屋番号 | コーポ坂巻 103号室 | | |
| 物件所在地 | 千葉県流山市東深井172-1 | | |
| 交通 | 東武野田線 運河駅 徒歩9分 東武野田線 江戸川台駅 徒歩18分 | | |
| 間取詳細 | LDK(10畳) 和室(6畳) 洋室(6畳) | | |
| 構造・規模 | 木造 2階建 1-2階 | | |
| 専有面積 | 52.89㎡ | 向き | 南 |
| 築年月 | 1995年1月1日 | 契約期間 | 2年 |
| 損害保険 | 有 18,000円 24ヶ月 | 入居時期 | 即時 |
| 駐車場 | 有(敷地内) 4400円/月 ~ 駐輪場 バイク置き場 | | |
| 設備 | 敷地内ゴミ置き場 ガスコンロ設置済 ガスレンジ付 2口コンロ ガスキッチン バス・トイレ別 バス有 | | |
| その他費用 | [一時金] 鍵交換費: 22,000円 [備考] 家賃: 53,000円 専有面積: 52.89㎡ | | |
| 入居諸条件 | ペット不可 楽器等の使用不可 二人可 | | |
| 保証会社 | 必須(日本賃貸保証) 学生 初回: 12,000円 月額: 総賃料の1% (最低400円) 更新時無し 送金手数料330円/月/社会人 初回: 総賃料50% (最低保証料25,000円) 更新時: 10,000円 送金手数料330円/ | | |
| 備考 | | | |

図面と現況が異なる場合は現況が優先となります。

間取りの「S」はサービスルーム(納戸)です。

情報更新日2025年1月7日

No.000004698



千葉県知事(6)第12774号
(公社)首都圏不動産公正取引協議会
穂高賃貸センター 理科大店
千葉県流山市東深井409-11
TEL:04-7178-3200
E-mail: r@hodaka-c.com



携帯サイトから物件詳細を閲覧できます！

| | | | |
|------|----------|----|----|
| 取引態様 | 手数料負担の割合 | 貸主 | 借主 |
| 仲介先物 | 手数料配分の割合 | 元付 | 客付 |