

# FOR RENT

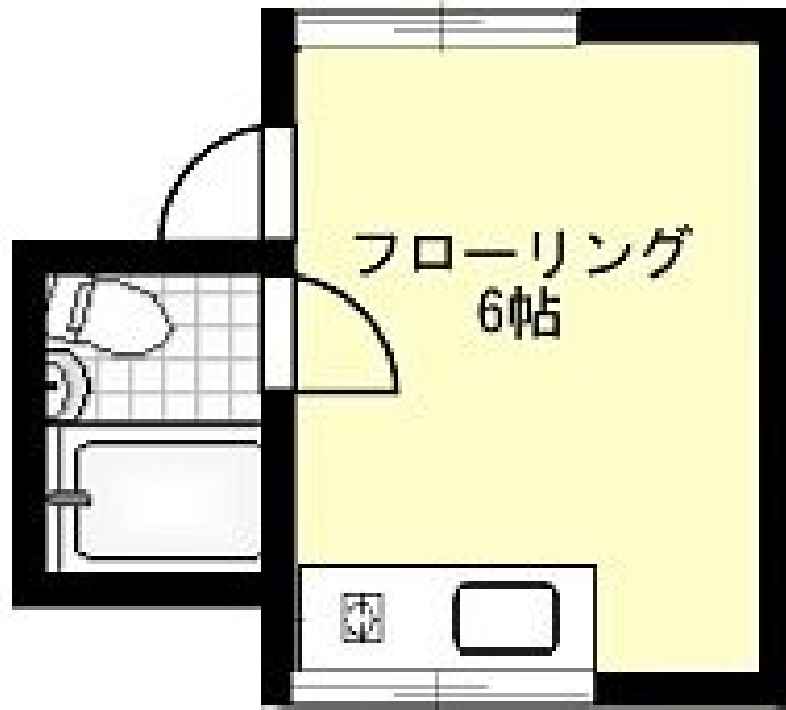
賃料	管理費等
30,000円	0円

始発駅 駅まで平坦 平坦地 最上階 上階無し 2F以上 デンプルキー セキュリティ有り

【外観】



【間取り図】



間取り	1R		
敷金	無	礼金	無
敷引/償却金	-	保証金	-
物件種別	アパート		
建物名・部屋番号	ウィズダムフォート 205号室		
物件所在地	千葉県流山市東深井340-15		
交通	東武野田線 運河駅 徒歩4分 東武野田線 江戸川台駅 徒歩29分		
間取詳細	洋室(6畳)		
構造・規模	木造 3階建 2階		
専有面積	12.96㎡	向き	東
築年月	1992年3月1日	契約期間	2年
損害保険	有 18,000円 24ヶ月	入居時期	2025年4月2日
駐車場	近隣駐車場 4000円/月 ~ 駐輪場 バイク置き場		
設備	敷地内ゴミ置き場 コインランドリー システムキッチン IHクッキングヒーター バス有 シャワー		
その他費用	[一時金] 鍵交換費: 16,500円 [備考] 家賃: 30,000円 専有面積: 12.96㎡		
入居諸条件	ペット不可 楽器等の使用不可		
保証会社	必須 (日本賃貸保証) 学生 初回: 12,000円 月額: 総賃料の1% (最低400円) 更新時無し 送金手数料330円/月 社会人 初回: 総賃料50% (最低保証料25,000円) 更新時: 10,000円 送金手数料330円/月		
備考			

図面と現況が異なる場合は現況が優先となります。

間取りの「S」はサービスルーム(納戸)です。

情報更新日2024年11月12日

No.0000004595

お問合せ先



千葉県知事(6)第12774号  
(公社)首都圏不動産公正取引協議会

穂高賃貸センター 理科大店

千葉県流山市東深井409-11  
TEL:04-7178-3200  
E-mail: r@hodaka-c.com



携帯サイトから物件詳細を閲覧できます!

取引態様	手数料負担の割合	貸主	借主
仲介先物	手数料配分の割合	元付	客付