

FOR RENT

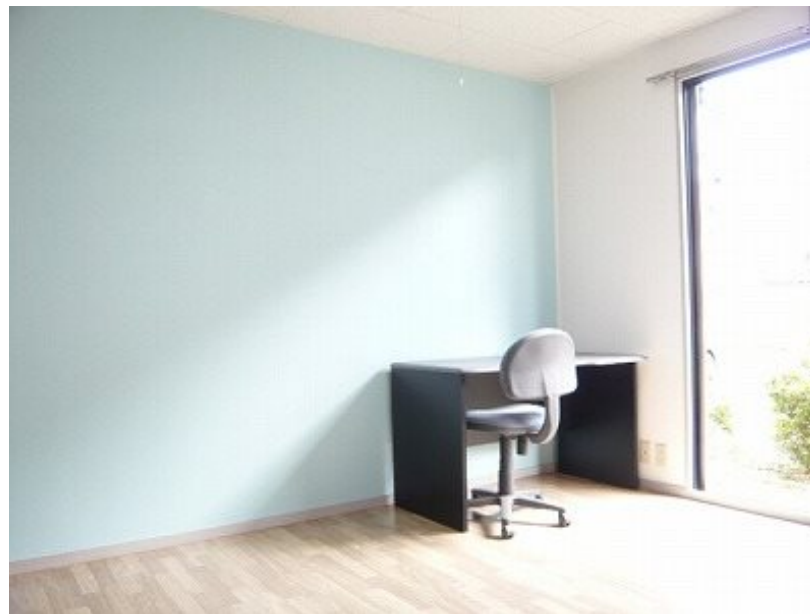
賃料	管理費等
38,000円	2,000円

南面バルコニー

【外観】



【間取り図】



間取り	1DK		
敷金	無	礼金	無
敷引/償却金	-	保証金	-
物件種別	アパート		
建物名・部屋番号	蓮見育英センター		
物件所在地	千葉県流山市東深井		
交通	東武野田線 運河駅 徒歩7分		
間取詳細			
構造・規模	軽量鉄骨 2階建 1階		
専有面積	27.08㎡	向き	
築年月	1995年12月1日	契約期間	2年
損害保険		入居時期	相談
駐車場	有(敷地内) 3000円/月 駐輪場 バイク置き場		
設備	ガスレンジ付 バス・トイレ別 エアコン 冷蔵庫 電子レンジ 洗濯機 ベッド ネット専用回線 給湯		
その他費用	[一時金] ハウスクリーニング代: 30,000円 [備考] 家賃: 27,000円 ~ 38,000円 帖数: 7.0帖 ~ 8.1帖 専有面積: 23.77㎡ ~ 27.08㎡		
入居諸条件	ペット不可 事務所不可 楽器等の使用不可 学生可		
保証会社			
備考			

図面と現況が異なる場合は現況が優先となります。

間取りの「S」はサービスルーム(納戸)です。

情報更新日2026年6月10日

No.09409

お問合せ先



国土交通大臣(2)第9054号
(一社)不動産流通協会 / (公社)首都圏不動産公正取引協議会

学生情報センター

東京都新宿区西新宿2丁目4-1新宿NSビル23階
TEL:0120-749-185
E-mail: ocha@749.jp



携帯サイトから物件詳細を閲覧できます!

取引態様	手数料負担の割合	貸主	借主
貸主	手数料配分の割合	元付	客付